

**Bandas con Grabados y
Bandas Nervadas /
Belts with fabric impressions
and Chevron belts**



www.siban.com

Beltsiflex[®]

belts technologies

BANDAS CON GRABADOS Y BANDAS NERVADAS / BELTS WITH TEXTIL IMPRESSIONS AND CHEVRON BELTS

Existen diferentes tipos de acabados que se pueden aplicar a las coberturas de una banda transportadora / There are different types of finishings that can be applied to the covers of a conveyor belt.

Se considerarán 2 tipos principales de acabados / 2 types of finishings will be considered:

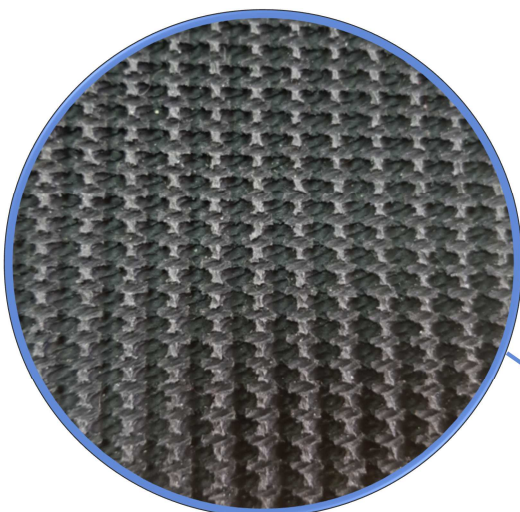
- 1.-IMPRESION TEXTIL / TEXTIL IMPRESSION
 - BANDA RUGOSA / Grip Top Belt
 - BANDA ROUND BALER / Round Baler Belt
- 2.-BANDA NERVADA / CHEVRON BELT

IMPRESION TEXTIL / TEXTIL IMPRESSION

BANDA RUGOSA / GRIP TOP BELT

Bandas con un recubrimiento superior con una textura rugosa. Esta evita que el material se deslice por la banda / These belts have a rough textured top cover. This prevents material from sliding on the belt.

Especialmente indicadas para el transporte de paquetería y sacos en entornos inclinados / Particularly suitable for inclined belting of parcels and sacks.

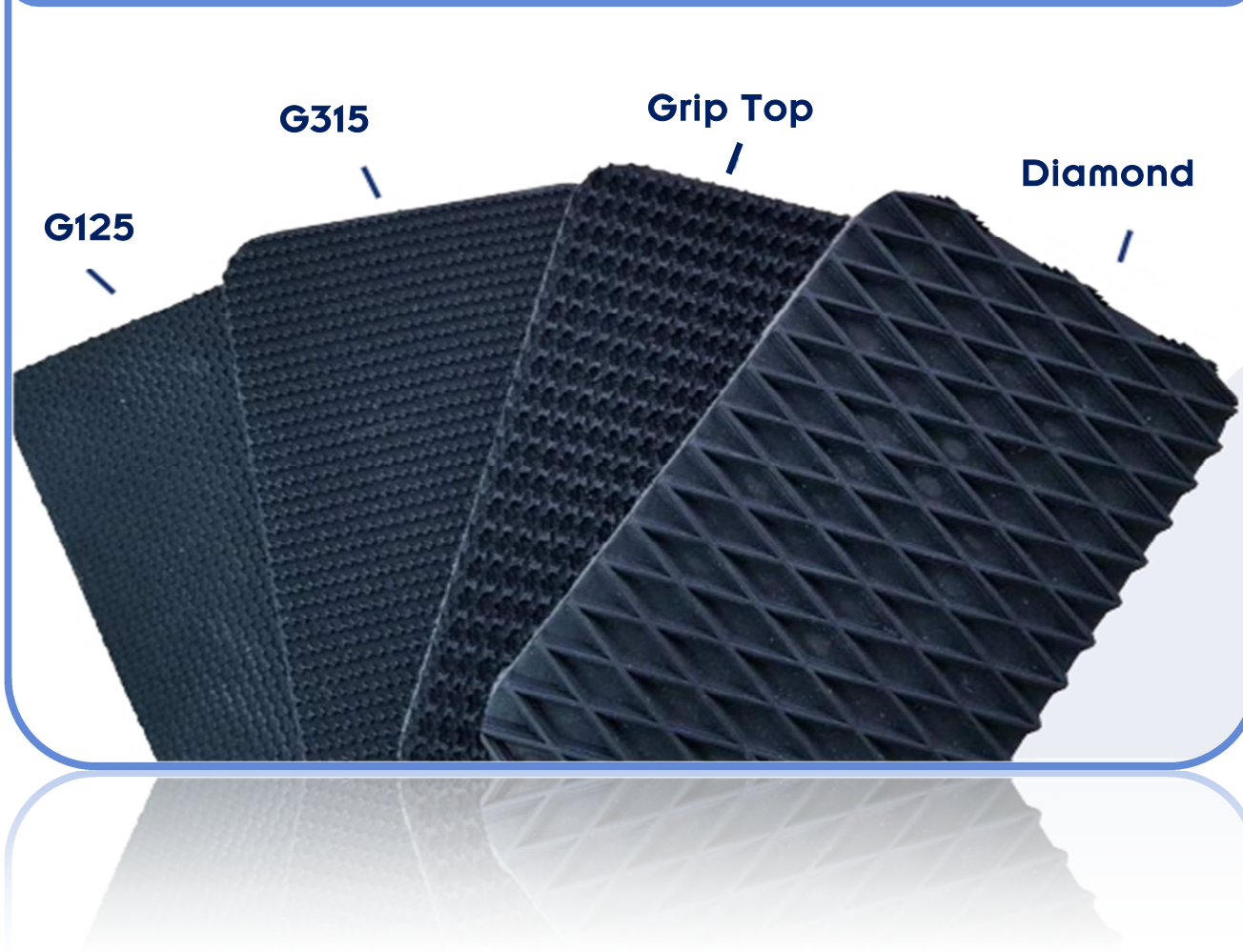


BANDA ROUND BALER / ROUND BALER BELT

Las bandas Belstiflex® Round Baler son el último desarrollo dentro de nuestra gama de producto para el sector agrario. Estas bandas son producidas bajo las demandas de los clientes más exigentes y son perfectamente adaptables a los diseños de rotoempacadoras de los principales fabricantes del sector / The Beltsiflex® conveyor belts are the latest development inside of our product range of the agricultural sector. These conveyor belts are produced under the highest customer's demands and they can be adjusted to the main Round Baler machine designs.

Su especial combinación de tejidos de alta resistencia en polyester, nylon y aramida, junto con unos cauchos técnicos altamente especializados, otorgan al conjunto un excelente rendimiento y vida útil ante impactos, así como, un lento envejecimiento ante la degradación propia producida por la presencia de humedad / Its special combination of high tensile strength fabric in polyester, nylon and aramid together with the top performance rubbers, give the product set their great properties, long self-life against impacts. The moisture ageing it is also well controlled thanks to the raw materials included.

CARCASA / Carcass	CARA SUPERIOR / Superior Face	CARA INFERIOR / Bottom face
3 tipos / 3 types: RB 400/2 RB 400/3 RB 500/3	4 tipos / 4 types: G125 G315 Grip Top Diamond	2 tipos / 2 types: G125 G315



Principales ventajas / Main advantages:

- Producto idóneo para el manejo de paja, heno y hierba con alto índice de humedad / Suitable product to manage straw, hay and grass balers with a high moisture index.
- Excelente durabilidad / Excellent durability
- Gran resistencia al impacto y al desgarrado / Great impact and tear resistance.
- Excelente carga de rotura y rigidez transversal / Excellent breaking load and transversal stiffness.
- Ancho de producto variable para adaptarse a necesidades de cliente / Variable product width in order to adjust it to the customer or machine demand.

BANDA NERVADA / CHEVRON BELT

Bandas aconsejadas para el transporte de material en planos inclinados. Dependiendo de la naturaleza del producto, y el tipo de banda elegida pueden llegar a transportar el material con 45° de inclinación.

Ofrecemos una amplísima gama de nervadura dividida en siete tipos principales en función de la altura. Nervios de 15 mm., 20 mm., de 25 mm., de 30 mm., de 32 mm., de 35 mm. y de 50mm.

Belts recommended for conveying material on sloping surfaces. Depending on the nature of the product and the type of belt chosen, they can convey material with an inclination of 45. We offer a very wide range of chevrons divided into seven main types depending on the height. 15 mm, 20 mm, 25 mm, 30 mm, 32 mm, 35 mm and 50 mm ribs.

Los anchos varían dependiendo el tipo de nervaduras ofreciendo una gama desde 250 mm. hasta un máximo de 4.400 mm. (Consultar para anchos mayores). / Widths vary depending on the type of chevron, with a range from 250 mm to a maximum of 4.400 mm. (ask about larger widths).

Ejemplo de denominación de una banda nervada / Example of chevron belt denomination:

KAS-15/585 800 EP400/3 3+1,5 Y cc

“KAS”: Las 3 primeras letras representan el tipo de nervio / The first 3 letters represent the type of chevron.

“15”: Los 2 números siguientes indican la altura de nervio en milímetros / The next 2 numbers indicate the rib height in millimetres.

“585”: Los siguientes dígitos hacen referencia a la anchura total del nervio en milímetros / The next digits refer to the total rib width in millimetres.

A continuación se añade la referencia de la banda base, en este caso una banda de ancho 800 mm. / The reference of the base belt is added next, in this case a belt with a width of 800 mm.

Las bandas nervadas se pueden clasificar en 2 grupos / Chevron belts can be classified in 2 groups:

NERVADAS ESTANDAR
/ Standard Production

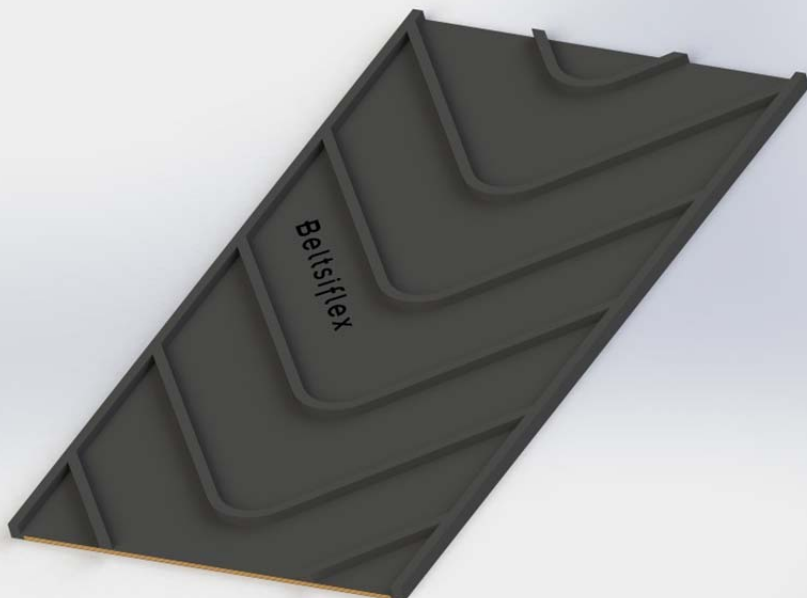


NERVADAS ESPECIALES
/ Special Production



NERVADAS ESTANDAR / Standard Production

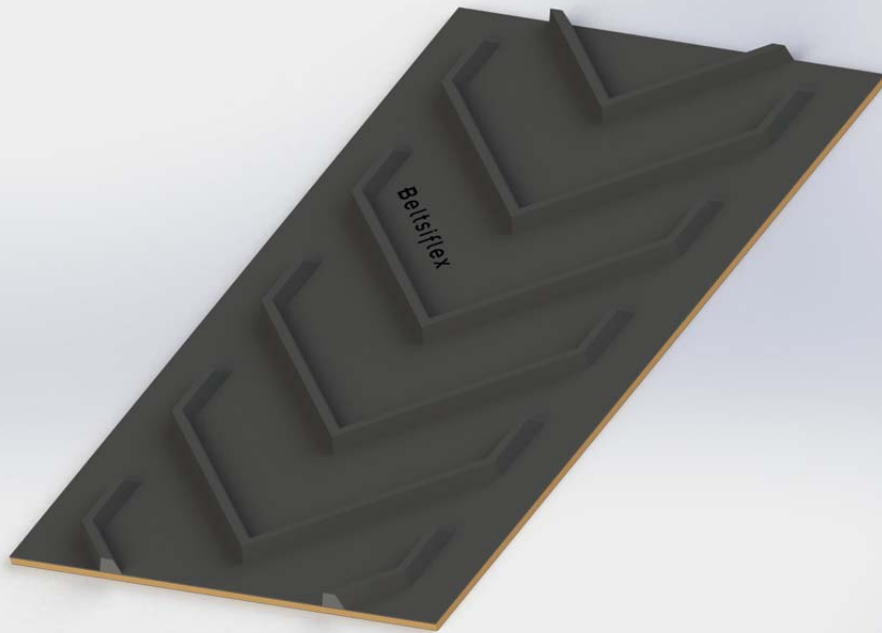
KAN-15



Chevron	Ancho Banda / Belt Width (mm)	Paso / Pitch (mm)
KAN-15/400	400	200
KAN-15/500	500	230
KAN-15/600	600	230
KAN-15/650	650	230
KAN-15/800	800	300
KAN-15/1000	1000	300
KAN-15/1200	1200	200 - 300
KAN-15/1400	1400	200

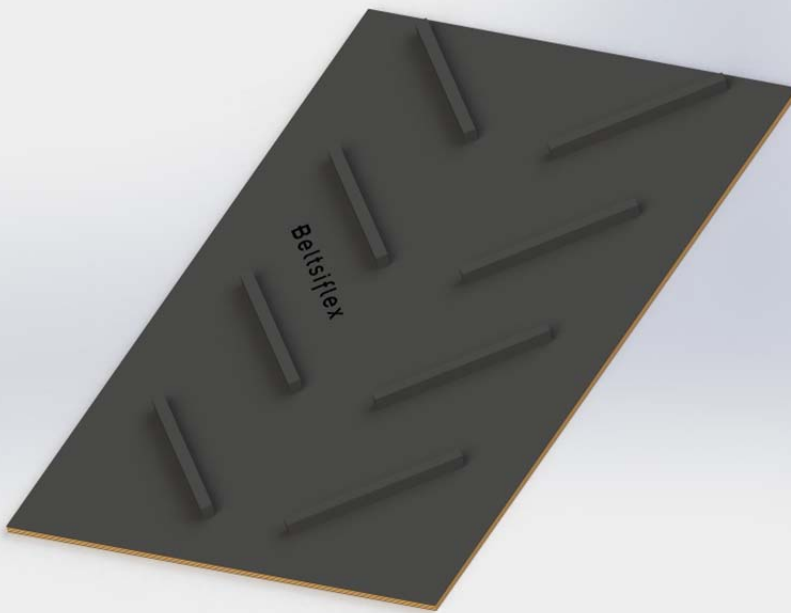
NERVADAS ESTANDAR / Standard Production

KAF-15



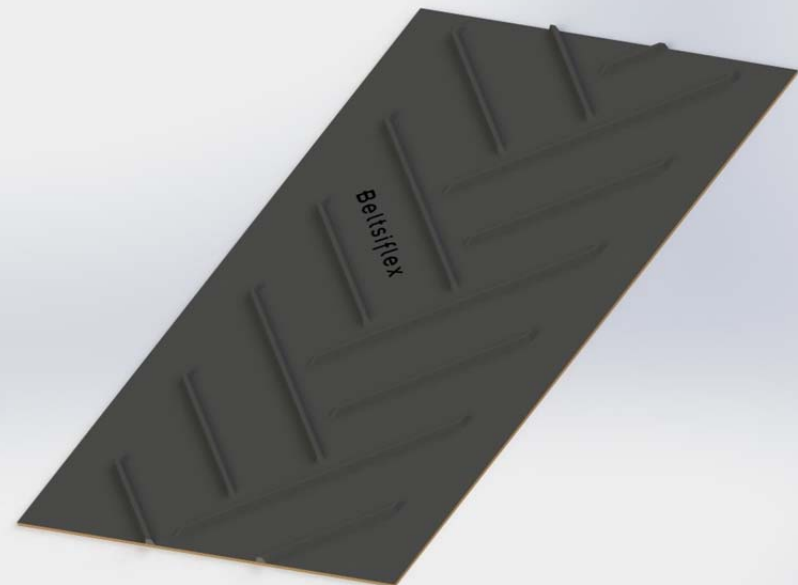
Chevron	Ancho Banda / Belt Width (mm)	Paso / Pitch (mm)
KAF-15/250	400 ÷ 500	150
KAF-15/310	400 ÷ 500	150
KAF-15/400	500	150
KAF-15/480	600 ÷ 650	200
KAF-15/650	800	200
KAF-15/1050	1400	300

KAS-15



Chevron	Ancho Banda / Belt Width (mm)	Paso / Pitch (mm)
KAS-15/285	400 ÷ 500	145
KAS-15/435	600 ÷ 650	218
KAS-15/520	550 ÷ 650	200
KAS-15/585	700 ÷ 800	250 - 295

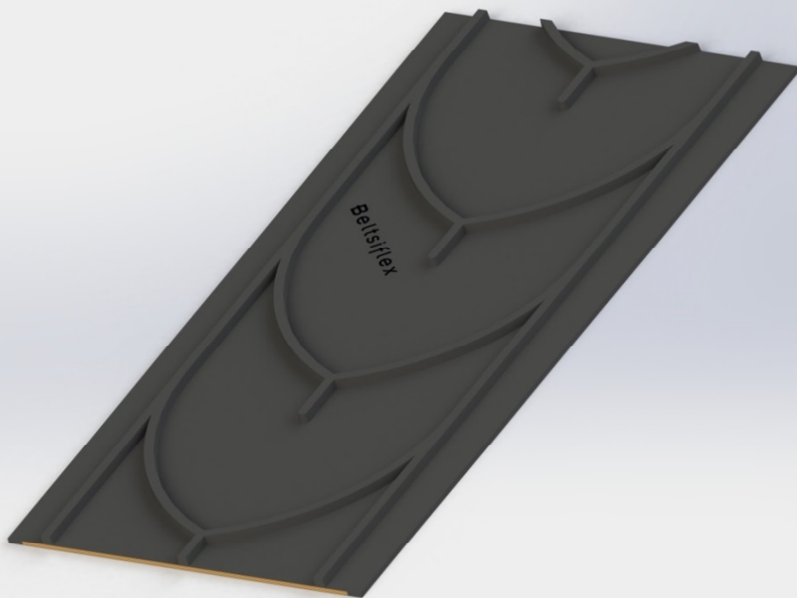
KAS-15



Chevron	Ancho Banda / Belt Width (mm)	Paso / Pitch (mm)
KAS-15/750	750 ÷ 1500	317

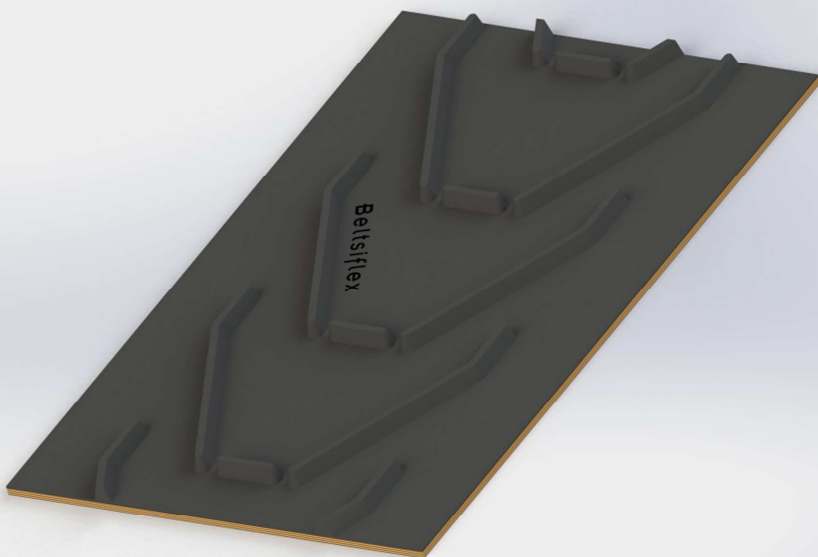
NERVADAS ESTANDAR / Standard Production

KFN-15



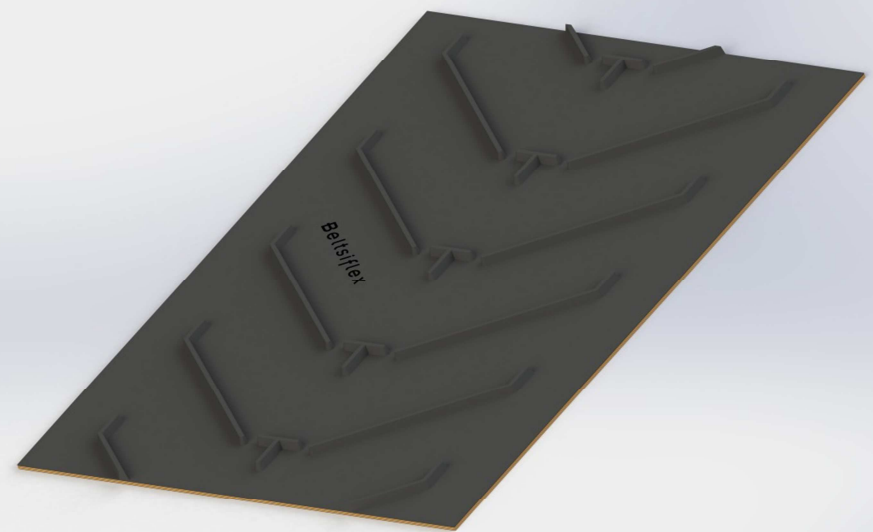
Chevron	Ancho Banda / Belt Width (mm)	Paso / Pitch (mm)
KFN-15/300	300 ÷ 500	333
KFN-15/400	400 ÷ 650	326
KFN-15/500	500 ÷ 650	333
KFN-15/600	600 ÷ 1000	333

KIN-25



Chevron	Ancho Banda / Belt Width (mm)	Paso / Pitch (mm)
KIN-25/450	500 ÷ 800	310
KIN-25/550	600 ÷ 800	330
KIN-25/750	800 ÷ 1400	330 - 450

KIN-25



Chevron	Ancho Banda / Belt Width (mm)	Paso / Pitch (mm)
KIN-25/915	1000 ÷ 1600	420

NERVADAS ESTANDAR / Standard Production



Chevron	Ancho Banda / Belt Width (mm)	Paso / Pitch (mm)
KFN25/360	450 ÷ 700	200
KFN25/460	550 ÷ 800	200

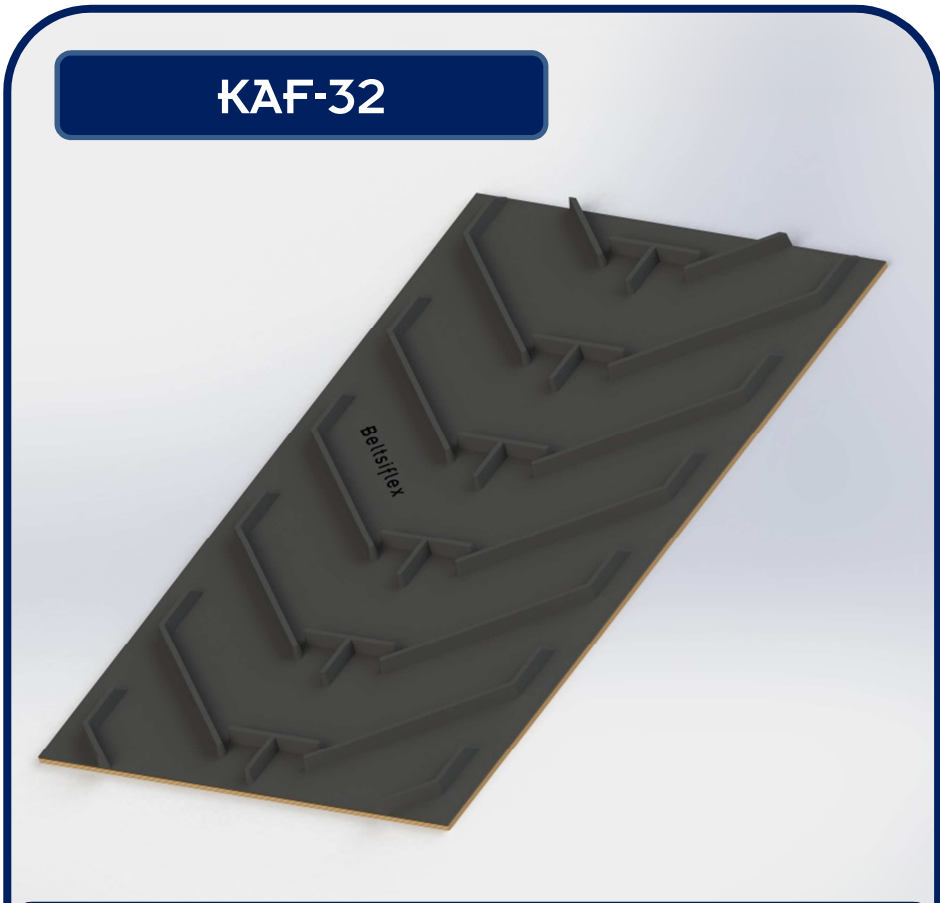
Chevron	Ancho Banda / Belt Width (mm)	Paso / Pitch (mm)
KFN25/560	650 ÷ 900	200
KFN25/660	750 ÷ 1000	200



Chevron	Ancho Banda / Belt Width (mm)	Paso / Pitch (mm)
KAF-32/450	500 ÷ 650	330

Chevron	Ancho Banda / Belt Width (mm)	Paso / Pitch (mm)
KAF-32/680	800	330

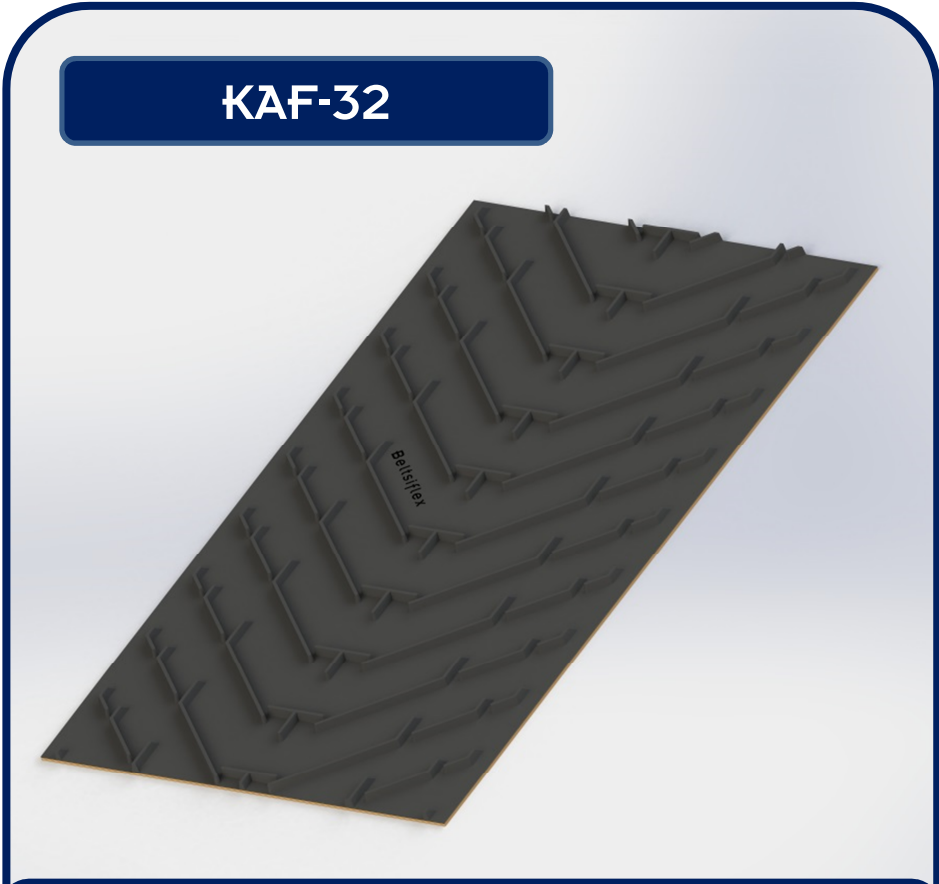
NERVADAS ESTANDAR / Standard Production



Chevron	Ancho Banda / Belt Width (mm)	Paso / Pitch (mm)
KAF-32/880	1000 ÷ 1200	330



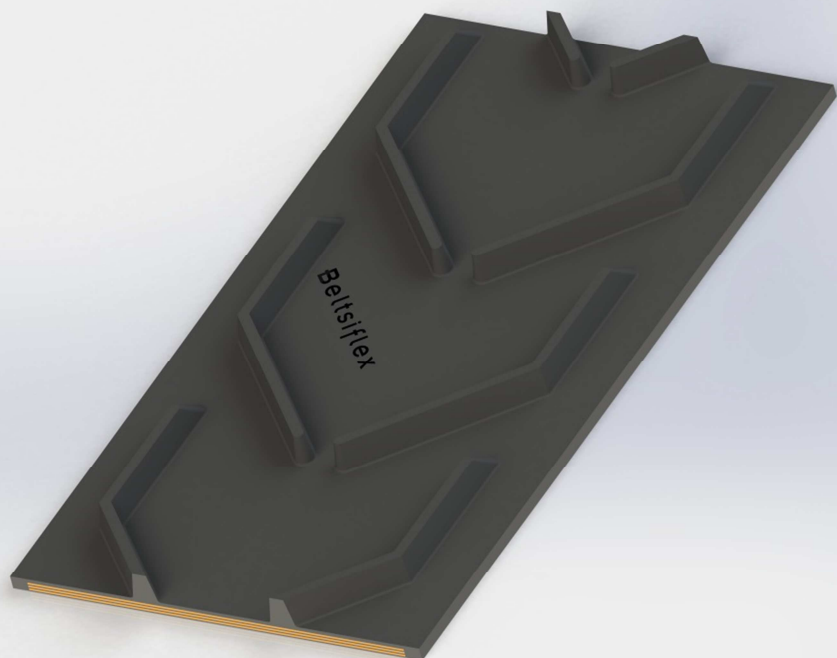
Chevron	Ancho Banda / Belt Width (mm)	Paso / Pitch (mm)
KAF-32/1280	1400	330



Chevron	Ancho Banda / Belt Width (mm)	Paso / Pitch (mm)
KAF-32/1480	1600	330

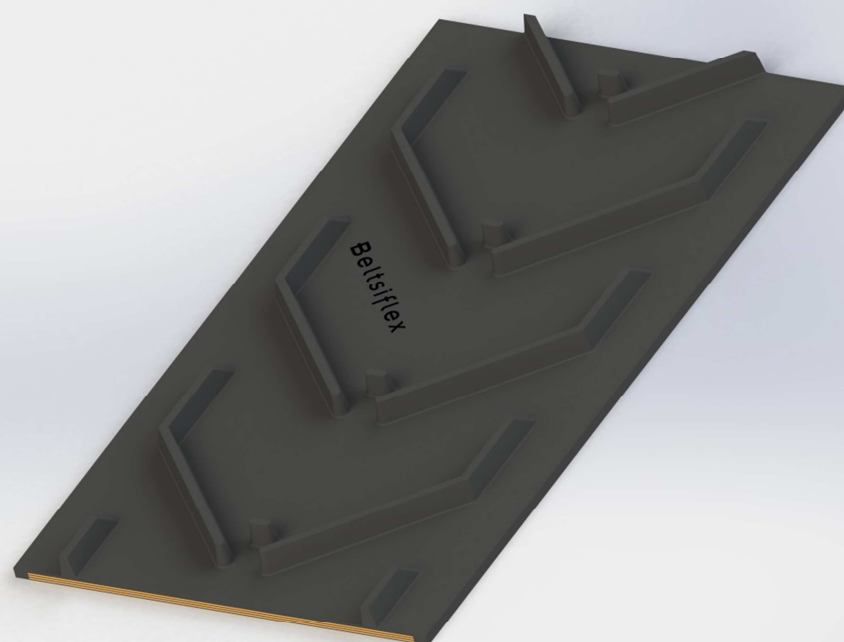
NERVADAS ESTANDAR / Standard Production

KFN-32



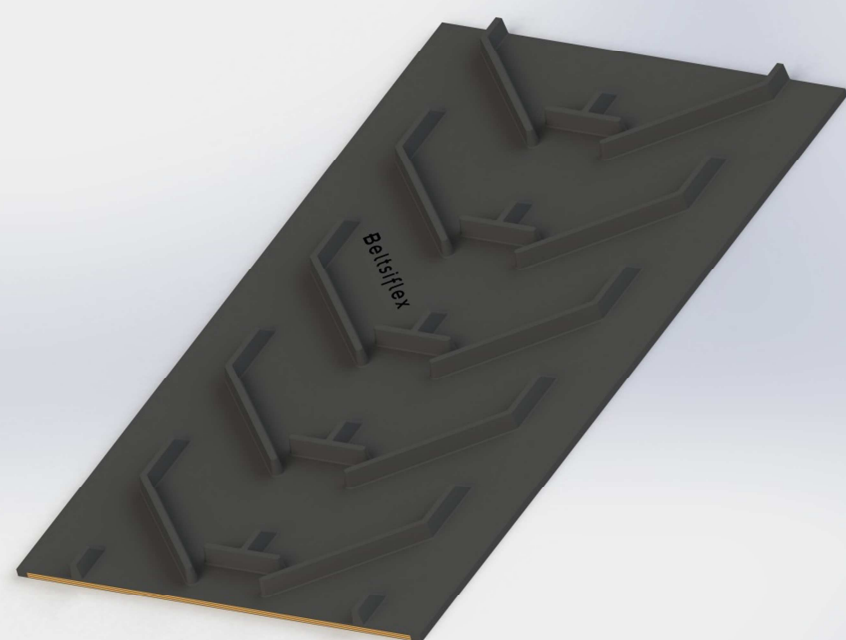
Chevron	Ancho Banda / Belt Width (mm)	Paso / Pitch (mm)
KFN-32/380	400 ÷ 650	300

KFN-32



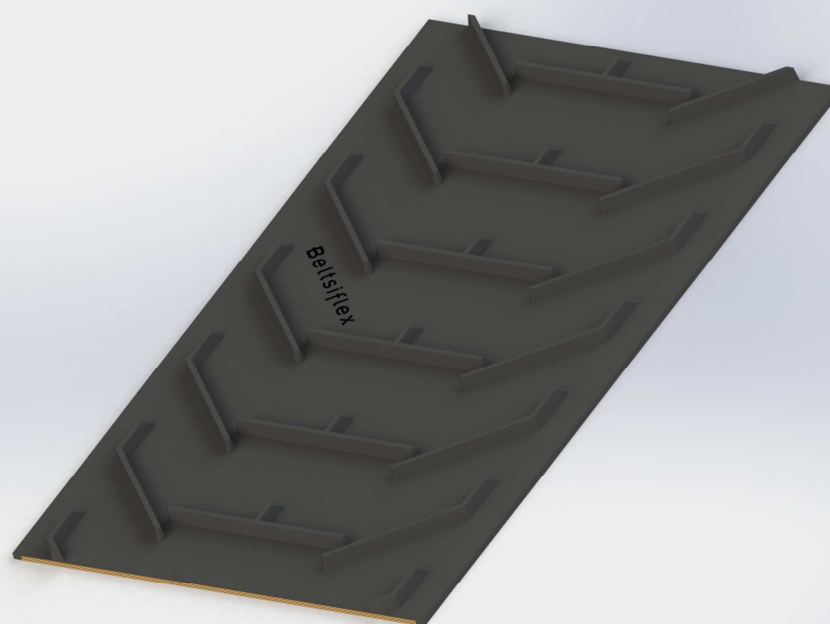
Chevron	Ancho Banda / Belt Width (mm)	Paso / Pitch (mm)
KFN-32/460	500 ÷ 800	300

KFN-32



Chevron	Ancho Banda / Belt Width (mm)	Paso / Pitch (mm)
KFN-32/580	650 ÷ 1000	300

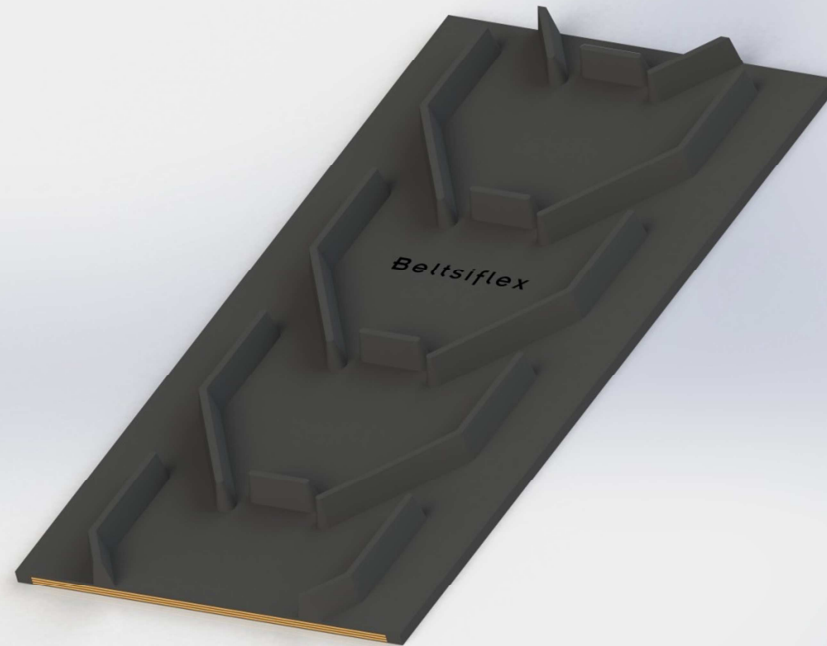
KFN-32



Chevron	Ancho Banda / Belt Width (mm)	Paso / Pitch (mm)
KFN-32/860	1000	300

NERVADAS ESTANDAR / Standard Production

KFN-35



Chevron	Ancho Banda / Belt Width (mm)	Paso / Pitch (mm)
KFN 35/350	400 ÷ 500	250

NERVADAS ESPECIALES / Special Production

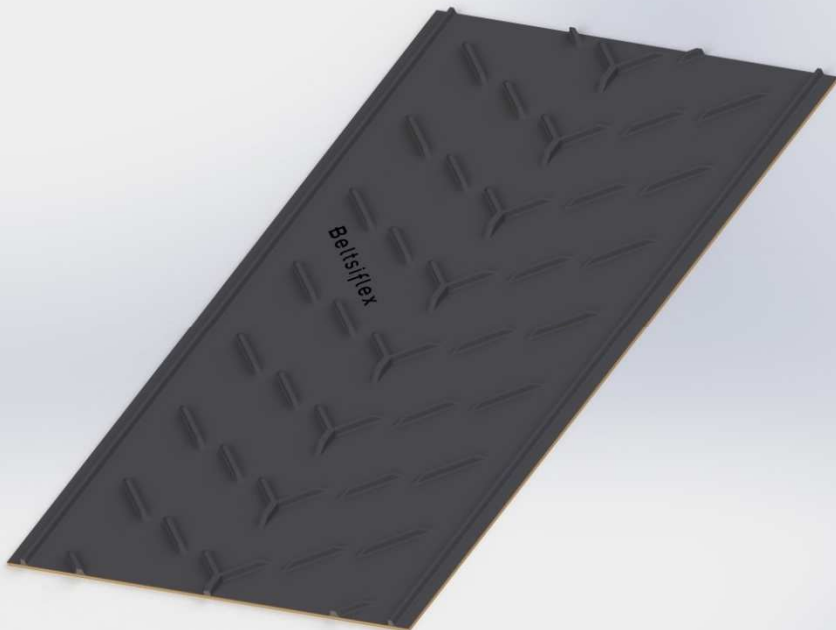
KSN-15



Chevron	Ancho Banda / Belt Width (mm)	Paso / Pitch (mm)
KSN-15/250	400 ÷ 800	150
KSN-15/310	400 ÷ 800	165
KSN-15/470	500 ÷ 1000	250
KSN-15/600	600 ÷ 1200	200
KSN-15/800	800 ÷ 1600	250
KSN-15/1050	1200 ÷ 1800	300
KSN-15/1250	1400 ÷ 1800	300
KSN-15/1450	1600 ÷ 1800	300

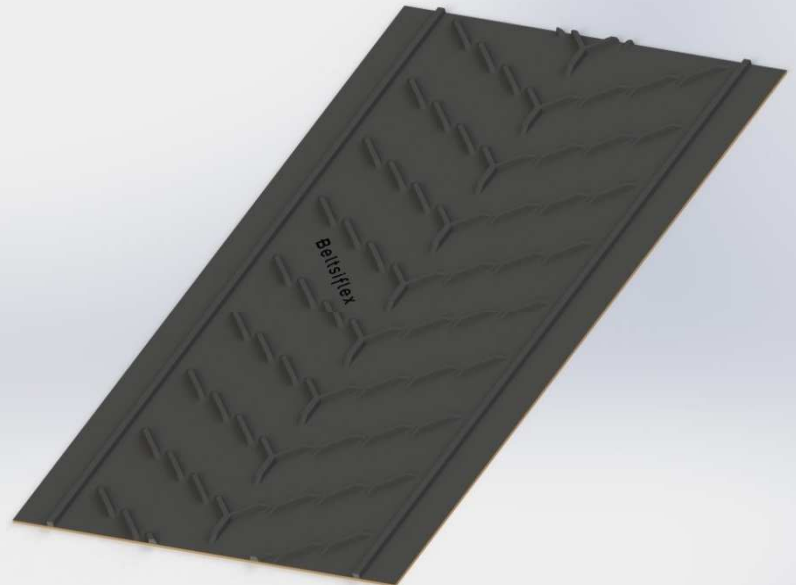
NERVADAS ESPECIALES / Special Production

KSY-15



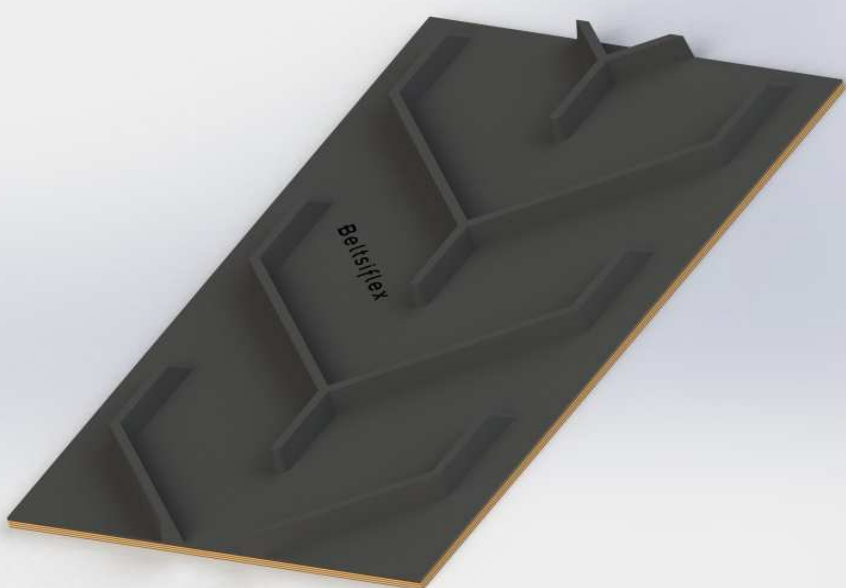
Chevron	Ancho Banda / Belt Width (mm)	Paso / Pitch (mm)	Distancia entre perfiles / Distance between profiles:(mm)
KSY-15/770	900 ÷ 1500	250	Sin perfiles / Without profiles
			900

KSY-15



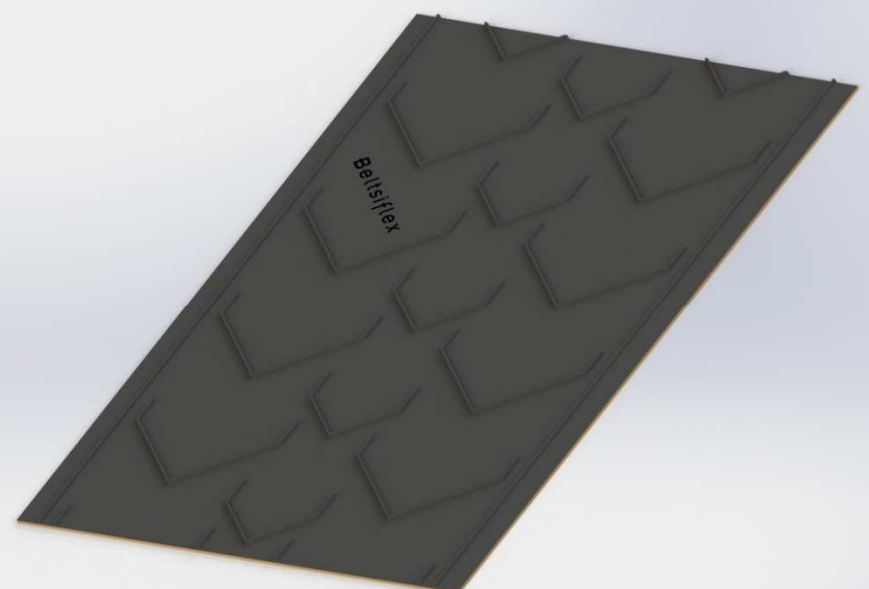
Chevron	Ancho Banda / Belt Width (mm)	Paso / Pitch (mm)	Distancia entre perfiles / Distance between profiles:(mm)
KSY-15/870	1000 ÷ 1500	250	Sin perfiles / Without profiles
			940

KSR-15



Chevron	Ancho Banda / Belt Width (mm)	Paso / Pitch (mm)
KSR-15/230	300 ÷ 650	250
KSR-15/420	450 ÷ 800	365
KSR-15/600	650 ÷ 1000	333

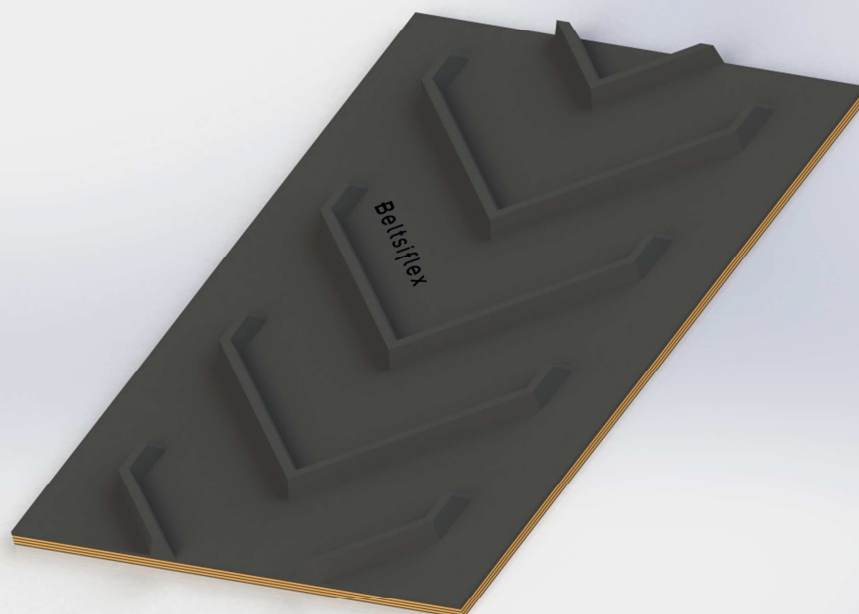
KSV-15



Chevron	Ancho Banda / Belt Width (mm)	Paso / Pitch (mm)	Perfiles / profiles
KSV-15/1500	1500 ÷ 2000	607,5	Sin perfiles / Without profiles
			Con perfiles / With profiles

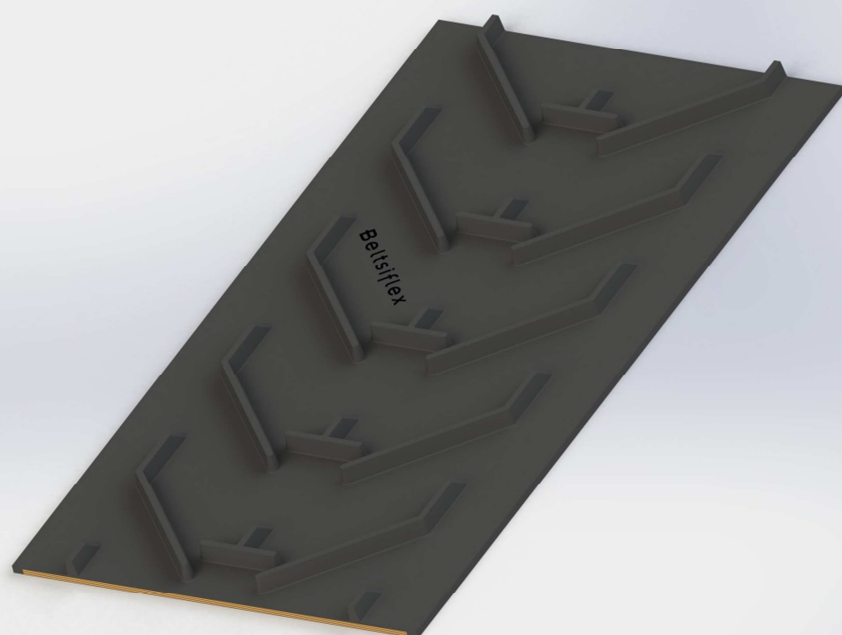
NERVADAS ESPECIALES / Special Production

KSN-20



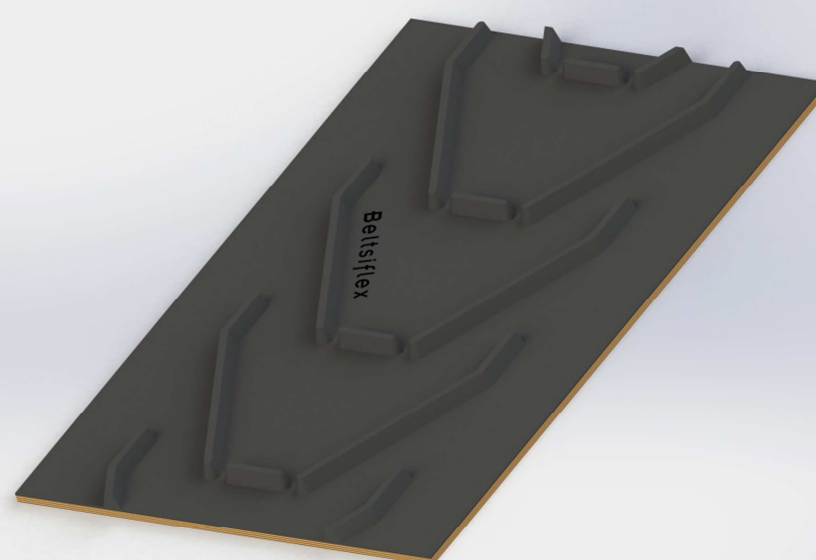
Chevron	Ancho Banda / Belt Width (mm)	Paso / Pitch (mm)
KSN-20/360	400 ÷ 800	200

KSN-20



Chevron	Ancho Banda / Belt Width (mm)	Paso / Pitch (mm)
KSN-20/420	450 ÷ 800	200

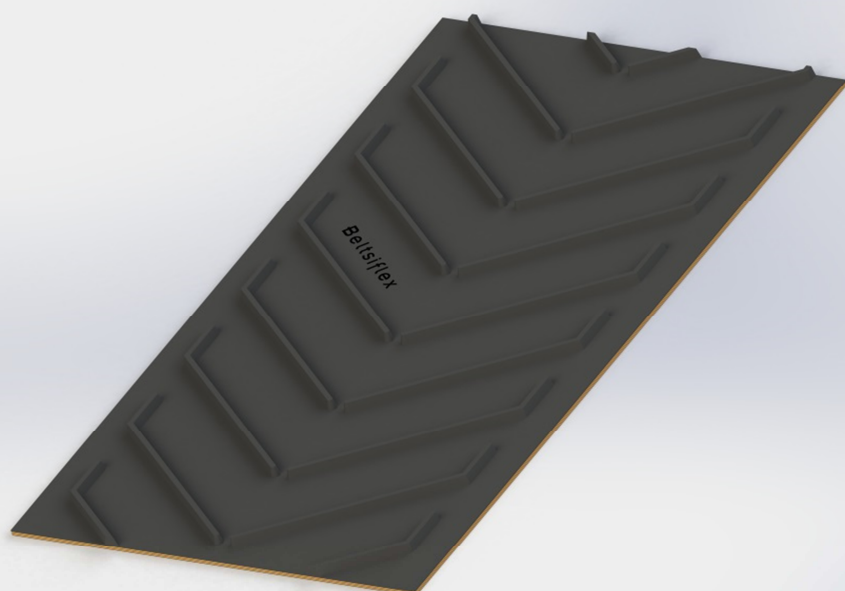
KSN-20



Chevron	Ancho Banda / Belt Width (mm)	Paso / Pitch (mm)
KSN-20/550	600 ÷ 1000	250

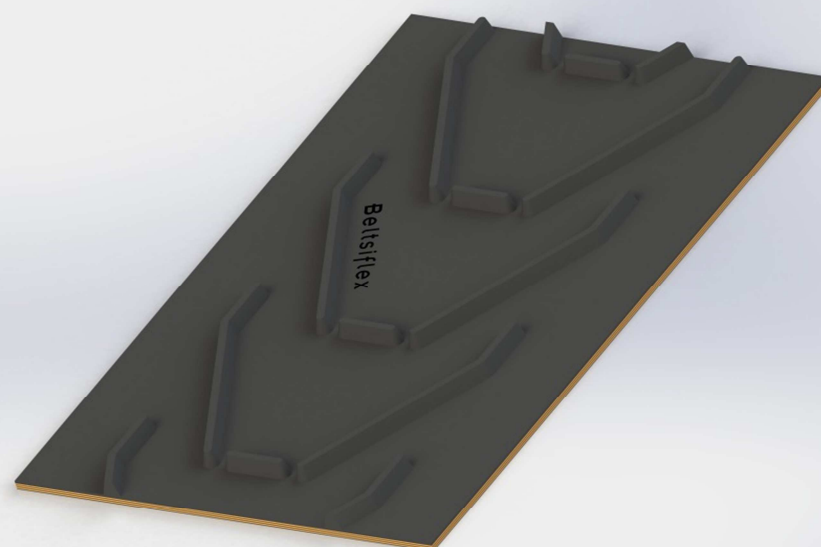
NERVADAS ESPECIALES / Special Production

KSN-25



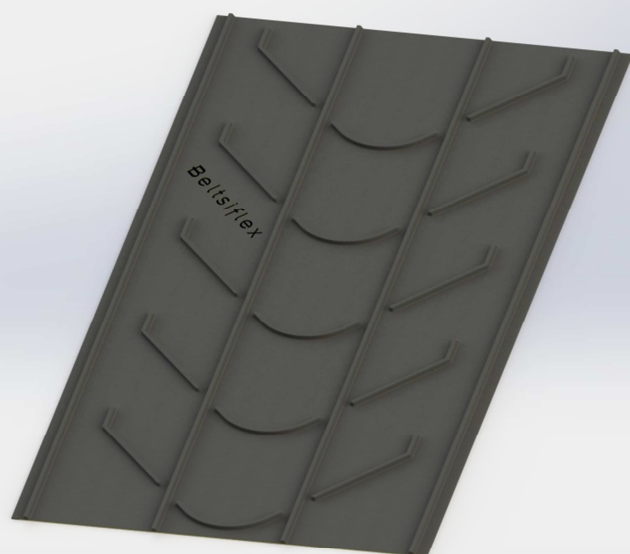
Chevron	Ancho Banda / Belt Width (mm)	Paso / Pitch (mm)
KSN-25/420	500 ÷ 800	250
KSN-25/750	850 ÷ 1200	250
KSN-25/850	950 ÷ 1200	250

KSN-25



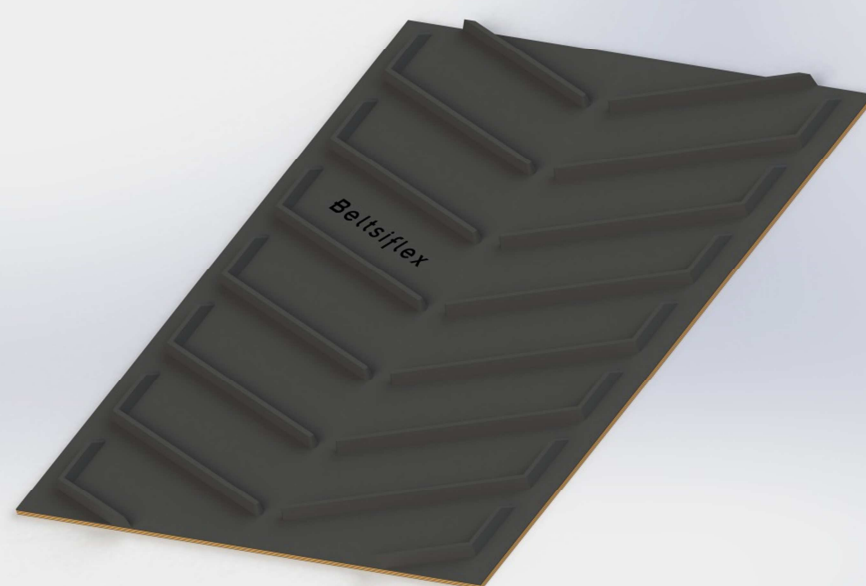
Chevron	Ancho Banda / Belt Width (mm)	Paso / Pitch (mm)
KSN-25/610	650 ÷ 1000	250

KSN-25



Chevron	Ancho Banda / Belt Width (mm)	Paso / Pitch (mm)
KSN-25/1180	1200 ÷ 1400	400
KSN-25/1350	1400 ÷ 2000	500

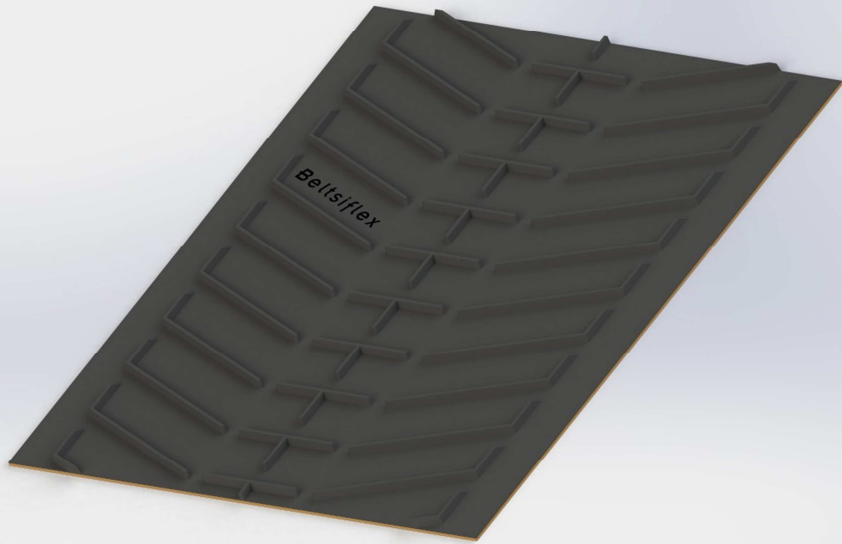
KSN-30



Chevron	Ancho Banda / Belt Width (mm)	Paso / Pitch (mm)
KSN-30/1080	1100 ÷ 2400	250

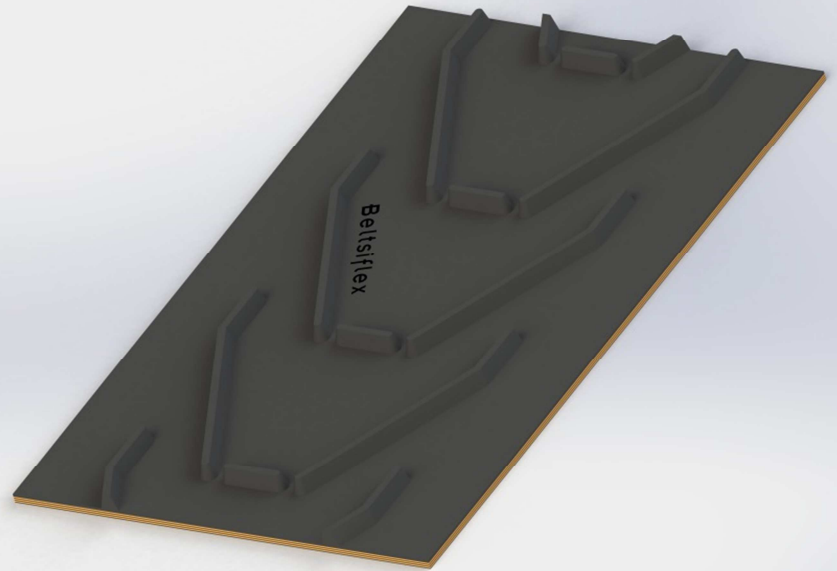
NERVADAS ESPECIALES / Special Production

KSN-30



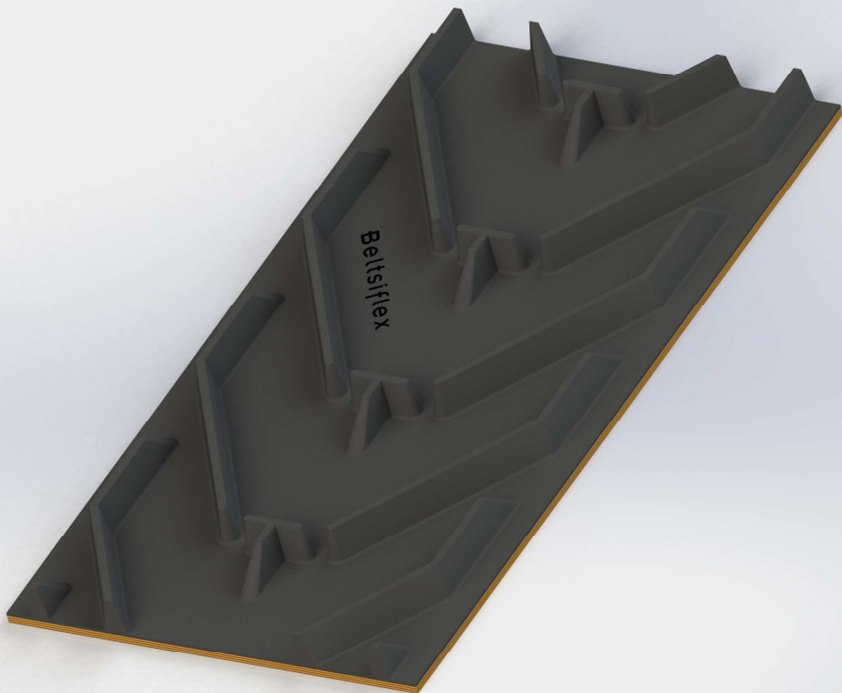
Chevron	Ancho Banda / Belt Width (mm)	Paso / Pitch (mm)
KSN-30/1500	1500 ÷ 2400	250

KSN-35



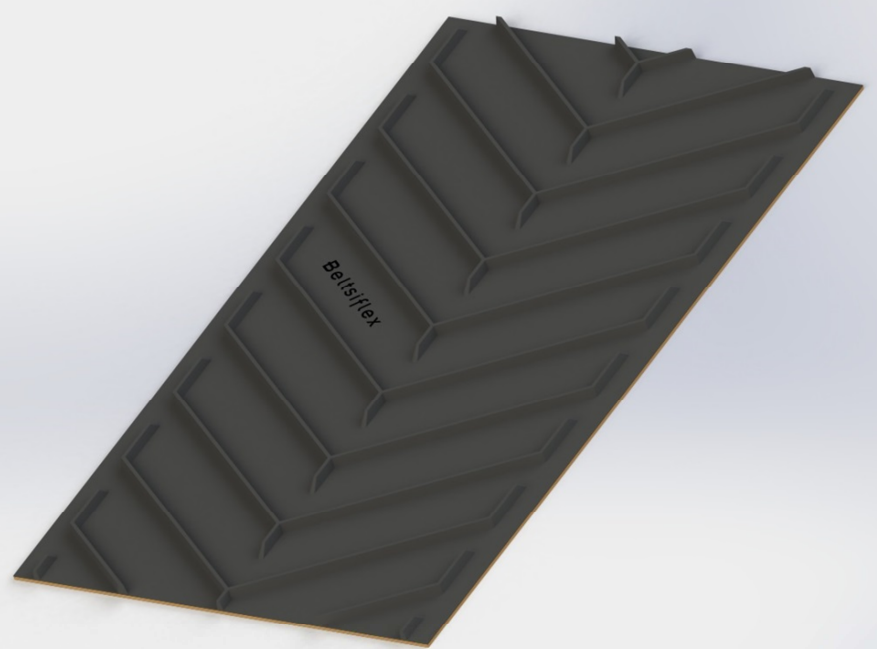
Chevron	Ancho Banda / Belt Width (mm)	Paso / Pitch (mm)
KSN-35/450	500 ÷ 1200	250

KSN-35



Chevron	Ancho Banda / Belt Width (mm)	Paso / Pitch (mm)
KSN-35/570	600 ÷ 1200	300

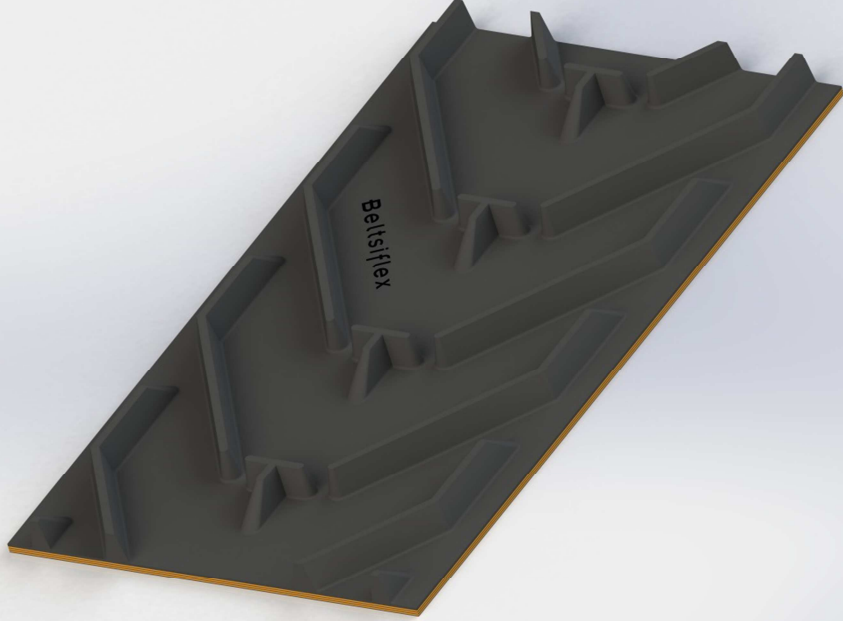
KSN-35



Chevron	Ancho Banda / Belt Width (mm)	Paso / Pitch (mm)
KSN-35/1350	1400 ÷ 1800	330

NERVADAS ESPECIALES / Special Production

KSN-50



Chevron	Ancho Banda / Belt Width (mm)	Paso / Pitch (mm)
KSN-50/570	600 ÷ 1000	300

KSN-50



Chevron	Ancho Banda / Belt Width (mm)	Paso / Pitch (mm)
KSN-50/1080	1100 ÷ 2400	250

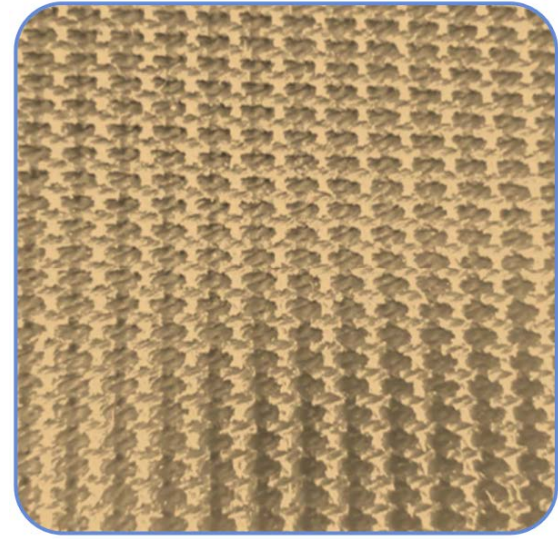
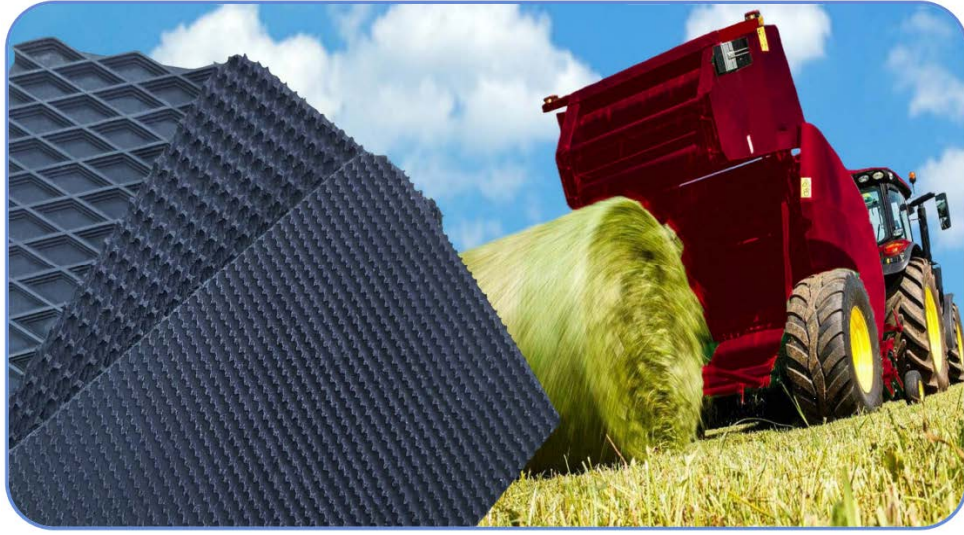
KSN-50



Chevron	Ancho Banda / Belt Width (mm)	Paso / Pitch (mm)
KSN-50/1500	1500 ÷ 2400	250

NERVADAS ESPECIALES BAJO DEMANDA / SPECIAL MANUFACTURING

Además de los tipos de nervada estándar y de producción especial podemos ofrecer la construcción de cualquier otro tipo especial que se requiera / In addition to the standard range, we can offer the manufacturing of any other special type of chevron required.



www.siban.com



- ESPAÑA
- FRANCIA
- PORTUGAL
- REINO UNIDO
- ALEMANIA
- HOLANDA
- AUSTRIA
- ECUADOR
- CHILE
- MEXICO
- VENEZUELA

Parque empresarial Abra Industrial Parc. 2.1.2.
48500 Gallarta -Abanto y Ciervana

Tlf.: +34 94 4375000
Fax: +34 94 438 61 11

Contacto comercial:
siban.bilbao@siban.com

